



xella

YTONG
DIALOG

ŘEŠENÍ PRO VELKÉ STAVBY

Ing. Lucie Šnajdrová


Manažer velkoformátové výstavby CZ a SK

YTONG

silka

multipor

xella



xella

**Efektivita
ve výstavbě budov**
Technologie rychlého zdění

YTONG

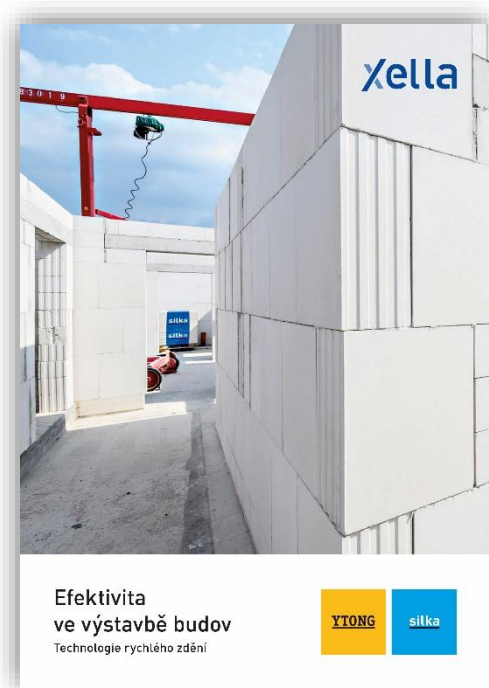
silka

YTONG
DIALOG

Co jsme po roce přidali

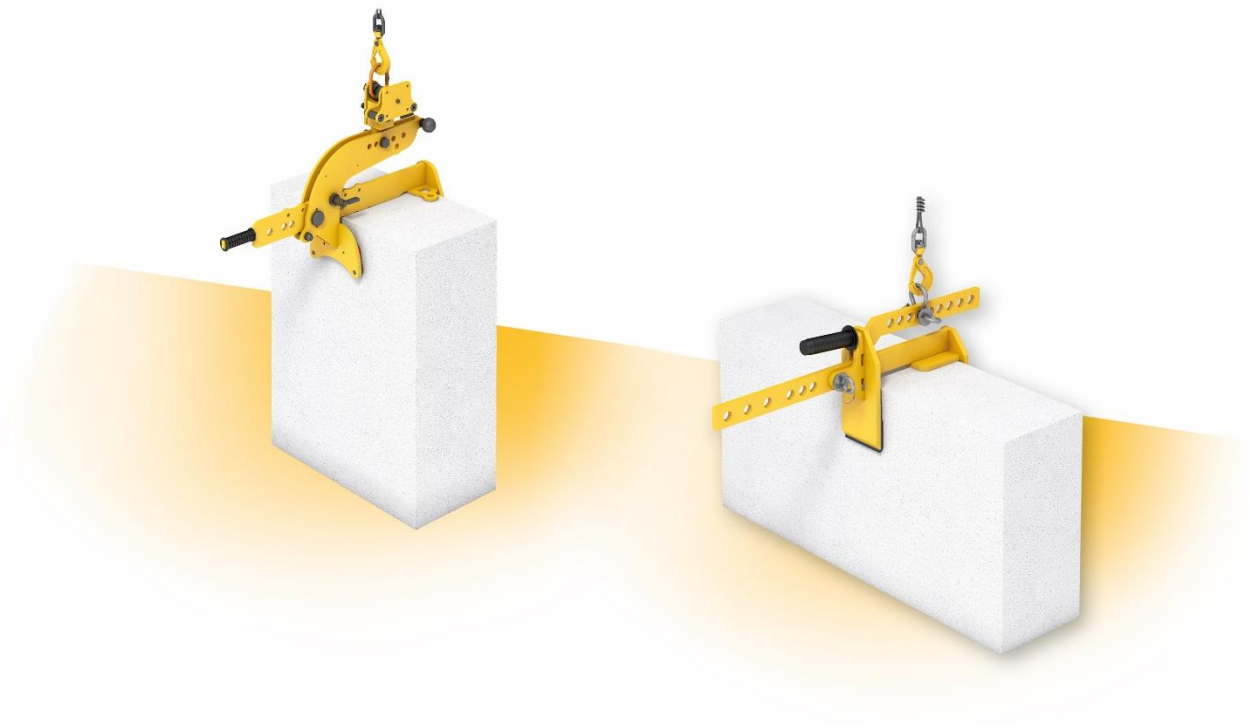


- Nové Jumbo
- Ytong příčkový panel – rozšíření montáže
- Nové doprovodné fotografie z letošních staveb
- Popsání praxe dle zkušeností, nejen teorie



Jumbo formáty

xella



Ytong Jumbo

Základní údaje - tvárnice Ytong Jumbo pro obvodové a nosné stěny

výrobek	provedení	tl. zdiva bez omítek	rozměry d × v × š	tepelný odpor R_{10dry}	tepelný odpor R_U	součinitel prostupu tepla U_U^*	vzduchová neprůzvučnost laboratorní R_w	požární odolnost	spotřeba malty	směrné časy zdění	kusů na paletě
typ		mm	mm	m ² .K/W	m ² .K/W	W/(m ² .K)	dB	min	kg/m ²	h/m ²	ks/pal
Univerzal	HL	375	599 × 749 × 375	3,41	3,23	0,294	47	REI 180	3,2	0,45	8
Univerzal	HL	300	599 × 749 × 300	2,73	2,59	0,362	46	REI 180	2,6	0,36	8
Univerzal	HL	250	599 × 749 × 250	2,27	2,16	0,429	45	REI 180	2,1	0,30	12
Univerzal	HL	250	999 × 499 × 250	2,27	2,16	0,429	45	REI 180	1,9	0,30	9
Statik	HL	375	599 × 749 × 375	2,68	2,55	0,368	49	REI 180	3,2	0,45	8
Statik	HL	300	599 × 749 × 300	2,14	2,04	0,452	48	REI 180	2,6	0,36	8
Statik	HL	250	599 × 749 × 250	1,79	1,70	0,535	47	REI 180	2,1	0,30	12
Statik	HL	250	999 × 499 × 250	1,79	1,70	0,535	47	REI 180	1,9	0,30	9

*1 Stanovené na základě zkoušek.

HL - hladká

Tepelný odpor R_U a součinitel prostupu tepla U_U jsou návrhové hodnoty pro neomítnuté zdivo vnější stěny.

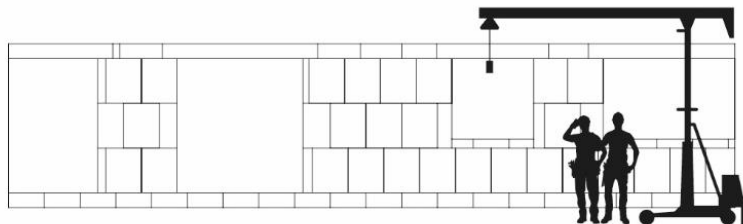
Hodnota U_U je stanovena pro odpory při přestupu tepla $R_{si} = 0,13$ a $R_{se} = 0,04$ m².K/W.

Platný sortiment a expediční údaje viz aktuální ceník.

Ytong Jumbo

Ytong Jumbo 599 × 749 × 250 mm

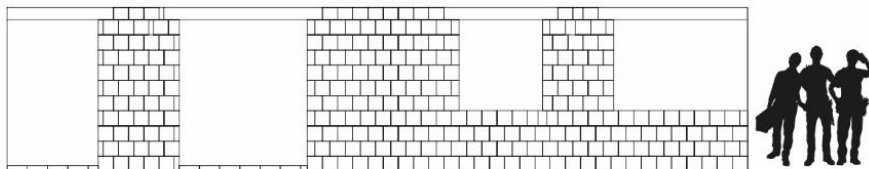
Celkem **72** stavebních prvků, **0,45 m²** stěny v jednom kroku

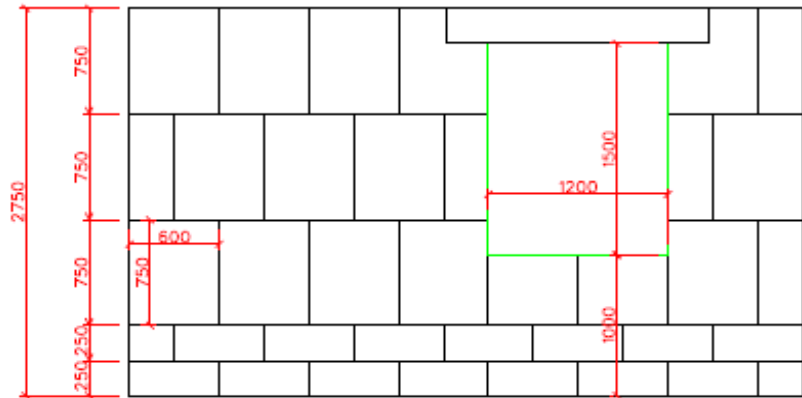
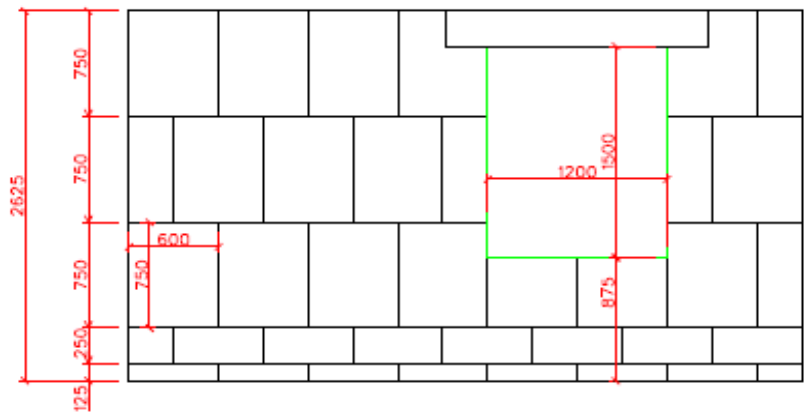
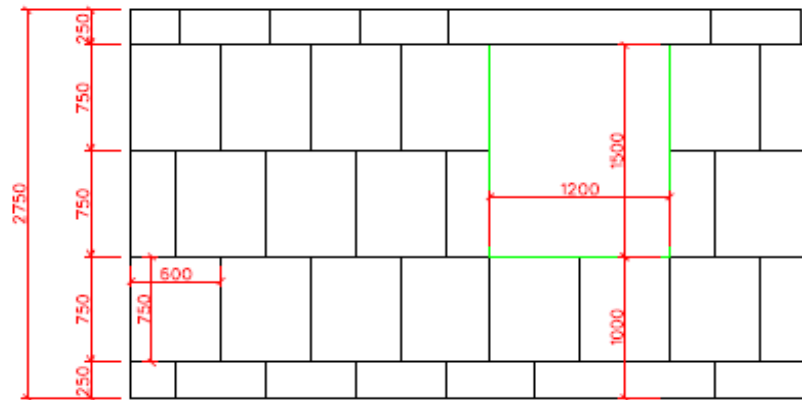
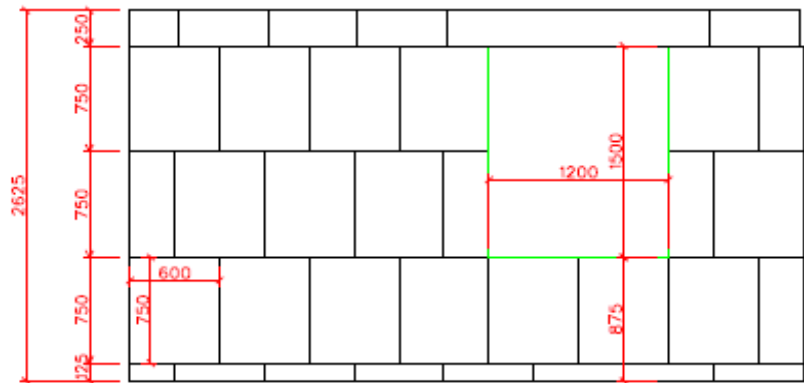


- Zapůjčení malého jeřábu, schůdků, kleští
- Proškolení montáže
- Výpočet spotřeby materiálů

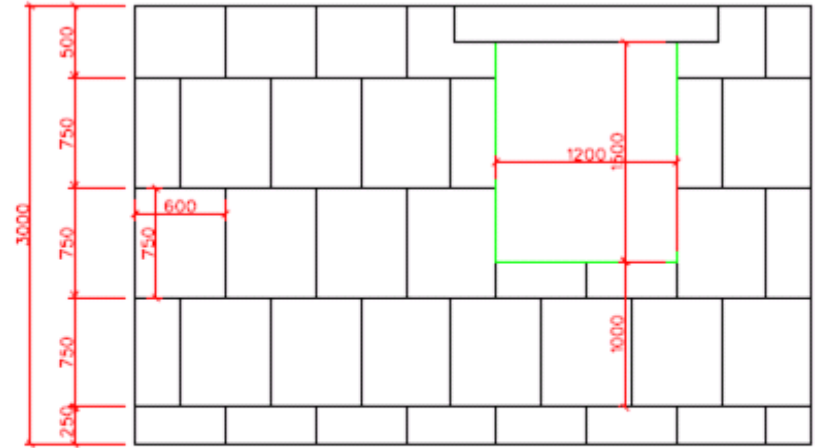
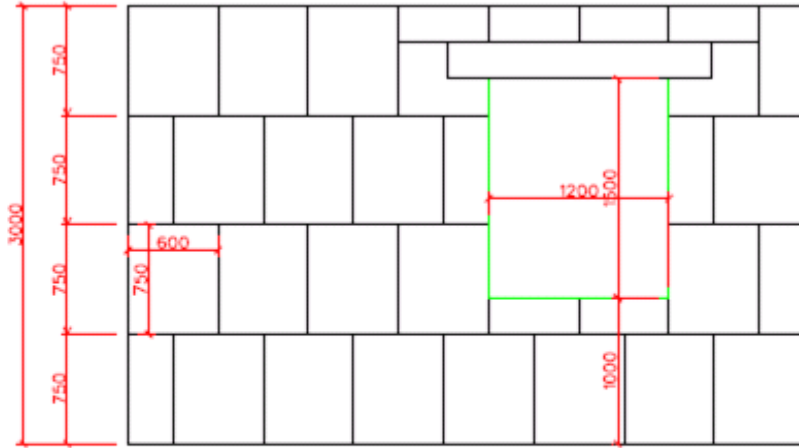
Maloformátové bloky 248 × 248 × 250 mm

Celkem **300** stavebních prvků, **0,0625 m²** stěny v jednom kroku





Ytong Jumbo





- Zkracuje čas zdění o **60 %**

Vnitřní nosné i nenosné stěny Silka Tempo

Základní údaje - velkoformátové vápenopískové tvárnice Silka Tempo výšky 600 mm

výrobek	tvárnice	rozměry d × v × š	tepelný odpor R _u	normalizo- vaná pevnost tvárnice v tlaku f _b	vzduchová neprůzvučnost laboratorní R _w	požární odolnost	hmotnost tvárnice	spotřeba malty*	kusů na paletě	směrné časy zdění
typ	třída	mm	m ² .K/W	N/mm ²	dB	min	kg/ks	kg/m ²	ks/pal	h/m ²
Provedení: Pero + Drážka										
Silka Tempo 24	S20-2000	498 × 600 × 240	0,21	20	59**	REI 240	143,4	2,2	12	0,36
Silka Tempo 24 (3/4)	S20-2000	373 × 600 × 240	0,21	20	59	REI 240	107,4	2,2	12	0,36
Silka Tempo 24 (1/2)	S20-2000	248 × 600 × 240	0,21	20	59	REI 240	71,4	2,2	24	0,36
Silka Tempo 18	S20-2000	498 × 600 × 180	0,16	20	56	REI 240	107,6	1,6	16	0,36
Silka Tempo 18 (3/4)	S20-2000	373 × 600 × 180	0,16	20	56	REI 240	80,6	1,6	16	0,36
Silka Tempo 18 (1/2)	S20-2000	248 × 600 × 180	0,16	20	56	REI 240	53,6	1,6	32	0,36

Platný sortiment a expediční údaje viz aktuální ceník.

* Spotřeba malty při nepromaltovaných styčných spárách.

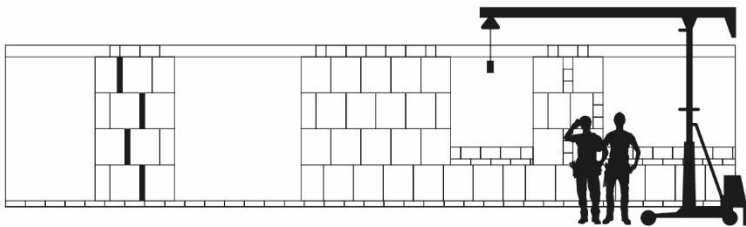
** R'w = 56 dB, mezibytová stěna S = 14,3 m².

Dle protokolu: Laboratorium badawcze akredytowane przez Polskie Centrum Akredytacji, nr akredytacji AB 796. Seria: W-04/14/S-003 viz str. 17.

Silka Tempo

Silka Tempo 498 × 600 × 240 mm

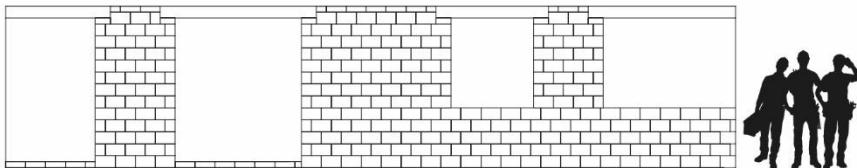
Doba zdění **1** den, celkem **106** stavebních prvků, **1** pytel malty



- Zapůjčení malého jeřábu, schůdků, kleští
- Proškolení montáže
- Zpracování kladecích plánů
- Výpočet spotřeby materiálů

Silka 333 × 199 × 240 mm

Doba zdění **2,5** dne, celkem **328** stavebních prvků, **3** pytle malty



Vzorová stěna s otvory o celkové ploše 18,9 m².



xella

YTONG
DIALOG

Ytong příčkové panely

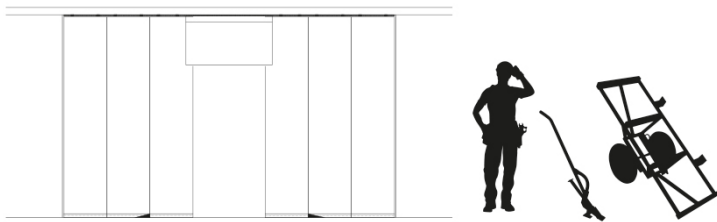


- Úspora pracovníku o **50 %**
Příčky a přepážky z panelů Ytong

Ytong příčkové panely

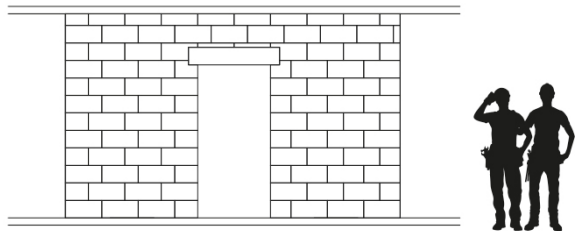
Ytong příčkové panely 598 × h × 75 nebo 100 mm

Rychlost zdění **40–60 m² /den**



Klasické příčkovky 497 × 238 × 115 mm

Rychlost zdění **16 m² / den**



Služby
Ytong

- Zapůjčení speciálního nářadí pro montáž panelů
- Proškolení montáže
- Zpracování kladecích plánů
- Výpočet spotřeby materiálů
- Dodávka na míru



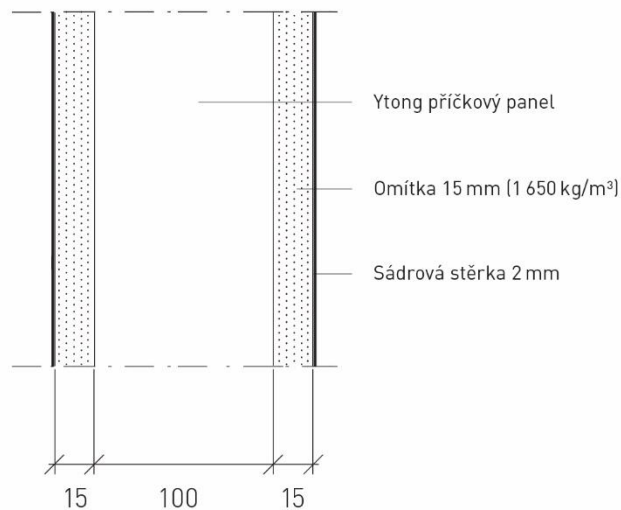
xella

YTONG
DIALOG

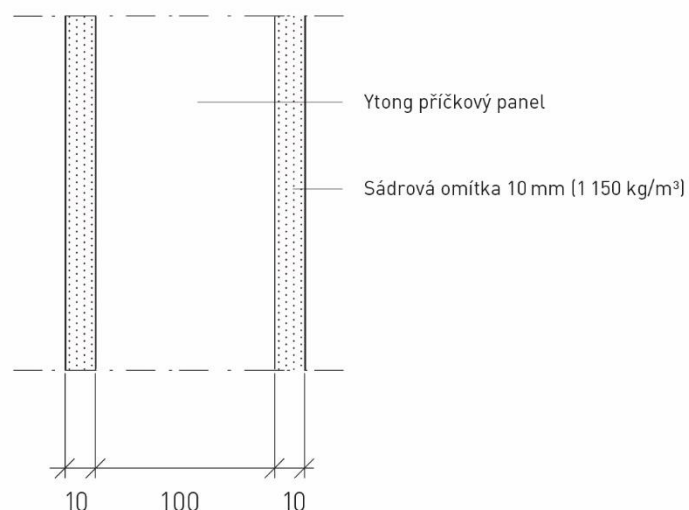
Ytong příčkové panely

Celková konstrukce:

tl. 134 mm
 $R'_w = 45 \text{ dB}$



tl. 120 mm
 $R'_w = 41 \text{ dB}$



Rychlé a efektivní řešení příček

Xella



Řešení nejen pro velké stavby

xella



YTONG
DIALOG



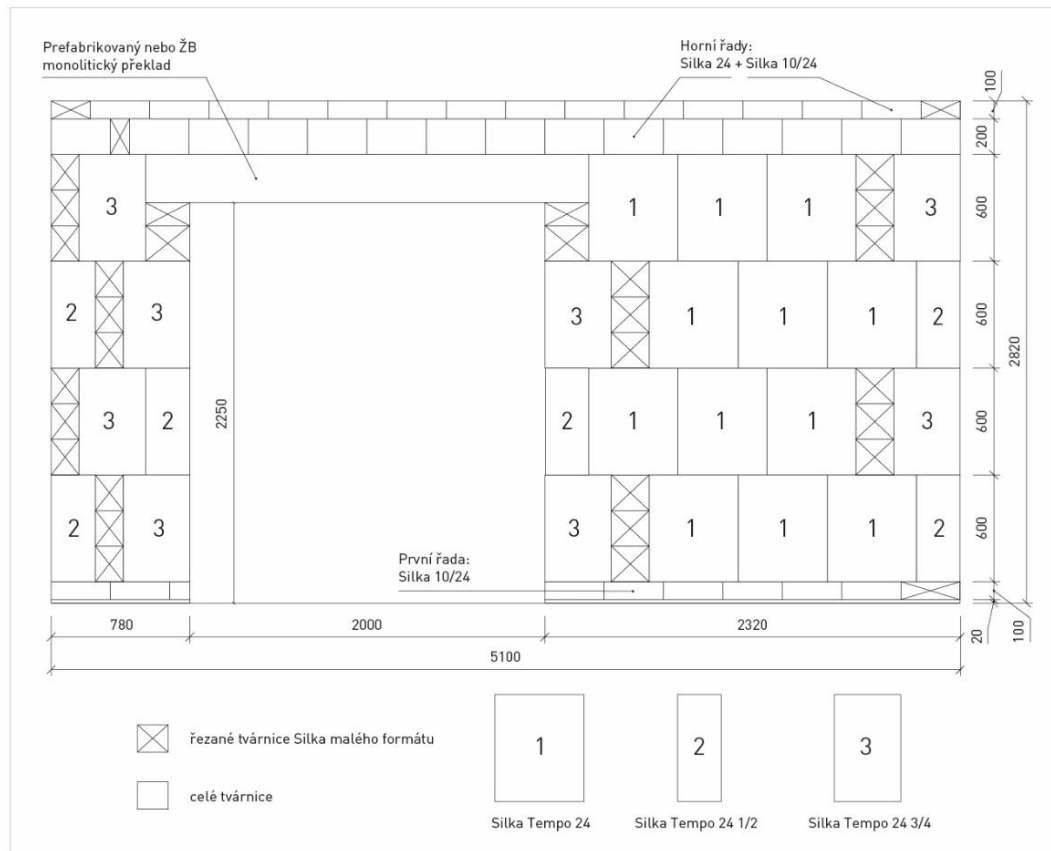
xella

YTONG
DIALOG

3 BD Nad Sv. Trojicí - Rakovník

Xella





BD Rakovník je hotov

The logo for Xella, featuring the word "Xella" in a blue, sans-serif font with a stylized 'X'.



xella

YTONG
DIALOG







xella

- SILKA TEMPO bez kladečského výkresu.
- Doplněk vytvořený řezáním z malého formátu SILKA

YTONG
DIALOG





YTONG
YTONG
YTONG
YTONG
YTONG

STAVBA prvního RD „na zkoušku“

xella



Byt 2kk za 1 den – 25,2bm zdi

xella



Seko KOMPLEX Trenčín

xella



První zdění s minijeřábem

xella





DĚKUJI ZA POZORNOST.

**V případě dotazů nás kontaktujte
na www.ytong.cz**

